

宿泊チェックシート（1泊・一般団体用）

団体名（ ） ご担当者名（ ）
 連絡先 TEL（ ） FAX（ ）

宿泊日： 年 月 日（ ） 旅行会社名（ ）： 担当（ ）様

① 宿泊人数 未就学児（ 名）+小学生（ 名）+中学生（ 名）+高校/大学生（ 名）
 大人（ 名）+乗務員（ 名）+添乗員（ 名） 合計（ 名）

男女別人数

	未就学児	小学生	中学生	高校生	大学生	大人	合計
男子							
女子							
合計							

② お食事内容（別紙メニュー表からお選びください）

夕食	朝食	昼食	夜食・ジュース等
			有・無

③ 対応が必要なアレルギー対応（有・無） → 有の場合別紙の送付をお願い致します

④ 体験プログラム

実施体験内容

雨天時 代替案

1日目PM		
NIGHT	当館スタッフ引率の体験プログラムはお伺いできかねます	
2日目AM		

⑤ 客室内テレビ電源カット 視聴不可（アンテナカット） 視聴可能

⑥ 2階廊下仕切り 必要 不要 / ジュース自動販売機（使用する・電源カット）

⑦ 到着昼食弁当 手配（必要・不要） → （ 個） ※パック茶付き 1,100円(税込)

⑧ 夜食・ジュース等 手配（必要・不要）（注文品名： ）（手配数： 個）
 夜食・ジュース等 お持ち込み(有・無)

⑨ 会場の使用（必要・不要） → ご利用人数（ 名） 時間（ : ~ : ）

⑩ 飲酒（有・無）

⑪ その他特別に必要な準備物がございましたらお知らせください

⑫ はんごう等の食に関する体験をされる場合 → 予定プログラム（ ）（実施班数 班）
 ※班ごとの準備が必要な為 班の人数分けもお知らせください

このチェックシートをもとに準備を進めていきますので必ずご提出をお願い致します。
 別途必要書類とあわせて宿泊日の14日前必着にて ご送付をお願い致します。

奥琵琶湖マキノパークホテル&セミナーハウス

TEL (0740) 28-1231 : FAX (0740) 28-0806

宿泊チェックシート (2泊3日/一般団体用)

団体名 () ご担当者名 ()
 連絡先 TEL () FAX ()

宿泊日: 年 月 日 () 旅行会社名 (): 担当 (様)

① 宿泊人数 未就学児 (名) + 小学生 (名) + 中学生 (名) + 高校/大学生 (名)
 大人 (名) + 乗務員 (名) + 添乗員 (名) 合計 (名)

男女別人数

	未就学児	小学生	中学生	高校生	大学生	大人	合計
男子							
女子							
合計							

② お食事内容 (別紙メニュー表からお選びください)

	朝食	昼食	夕食
1日目	—		
2日目	和食		
3日目	和食		—

③ 対応が必要なアレルギー対応 (有・無) → 有の場合別紙の送付をお願い致します

④ 体験プログラム

実施体験内容

雨天時 代替案

1日目PM		
NIGHT	当館スタッフ引率の体験プログラムはお伺いできません	
2日目AM		
2日目PM		
NIGHT	当館スタッフ引率の体験プログラムはお伺いできません	
3日目AM		

⑤ 到着昼食弁当 手配 (必要・不要) → (個) ※パック茶付き 1,100円(税込)

⑥ 夜食・ジュース等 手配 (必要・不要) (注文品名:) (手配数: 個)
 夜食・ジュース等 お持ち込み(有・無)

⑦ 会場の使用 (必要・不要) → ご利用人数 (名) 時間 (: ~ :)

⑧ 飲酒 (有・無) 会場使用 (有・無) 時間 (: ~ :)

⑨ その他特別に必要な準備物がございましたらお知らせください

⑩ はんごう等の食に関する体験をされる場合 → 予定プログラム () (実施班数 班)
 ※班ごとの準備が必要な為 班の人数分けもお知らせください

このチェックシートをもとに準備を進めていきますので必ずご提出をお願い致します。
 別途必要書類とあわせて宿泊日の14日前必着にて 送付をお願い致します。

奥琵琶湖マキノパークホテル&セミナーハウス

TEL (0740) 28-1231 : FAX (0740) 28-0806

御部屋割り

奥琵琶湖マキノパークホテル & セミナーハウス

レークサイド

部屋番号	(例)2組女子6名	最大定数
111	名	8
112	名	8
113	名	4 (UB付)
115	名	8
116	名	8
117	名	4 (UB付)

合計40名様

211	名	10
212	名	10
213	名	4
215	名	10
216	名	4
217	名	4
218	名	4
219	名	4
220	名	4
221	名	4
222	名	10

合計68名様

マウンテンサイド

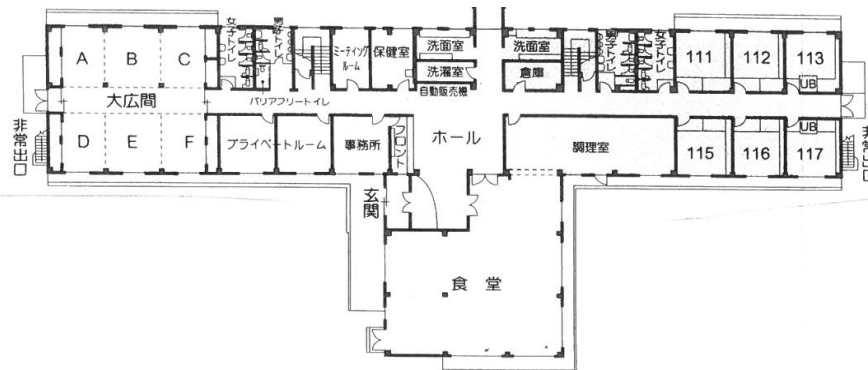
部屋番号	(例)1組男子6名	最大定数
大広間A	名	6
大広間B	名	8
大広間C	名	6 (UB付)
大広間D	名	6
大広間E	名	8
大広間F	名	6 (UB付)

合計40名様

311	名	8
312	名	8
313	名	8
315	名	8
316	名	8
317	名	10
318	名	4
319	名	4
320	名	4
321	名	4
322	名	4
323	名	4
325	名	4
326	名	4

合計82名様

1F



2F



- ・各部屋のご宿泊人数と性別の記入をお願い致します
- ・定員の半数未満でのご利用はお控えください
- ・その他特記事項に関しましては備考欄をご使用ください

備考